



Crowe

CONSULTORÍA EN GOBIERNO CORPORATIVO

ASIGNATURA EMPRESARIAL

SOBRE CROWE MÉXICO

- Una de las firmas mas grandes del país.
- Atienden anualmente a más de 3,600 clientes.
- Red de 30 oficinas, distribuidas estratégicamente en el territorio nacional.
- Brinda servicios de:
 - Auditoría.
 - Fiscal.
 - Advisory.



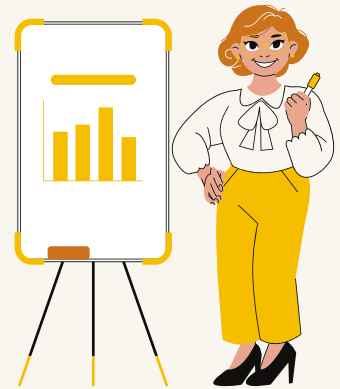
OBJETIVOS DEL CURSO



Al finalizar el curso, el alumno comprenderá los elementos del gobierno corporativo, desde una perspectiva de consultoría y sus diferentes aplicaciones en las organizaciones, con base en la normativa vigente en México.

TEMARIO DEL CURSO

- Antecedentes y regulaciones sobre el gobierno corporativo.
- Empresas familiares y otras entidades económicas que aplican.
- Estructura de un modelo de gobierno corporativo.



PARA MAYOR INFORMACIÓN:



Secretaría de Vinculación (Edif. J 2do. Piso).



asig.empresariales@gmail.com y
empresariales@fca.unam.mx



55 56 22 82 22 ext. 46 358



<http://asignaturas.fca.unam.mx/>

